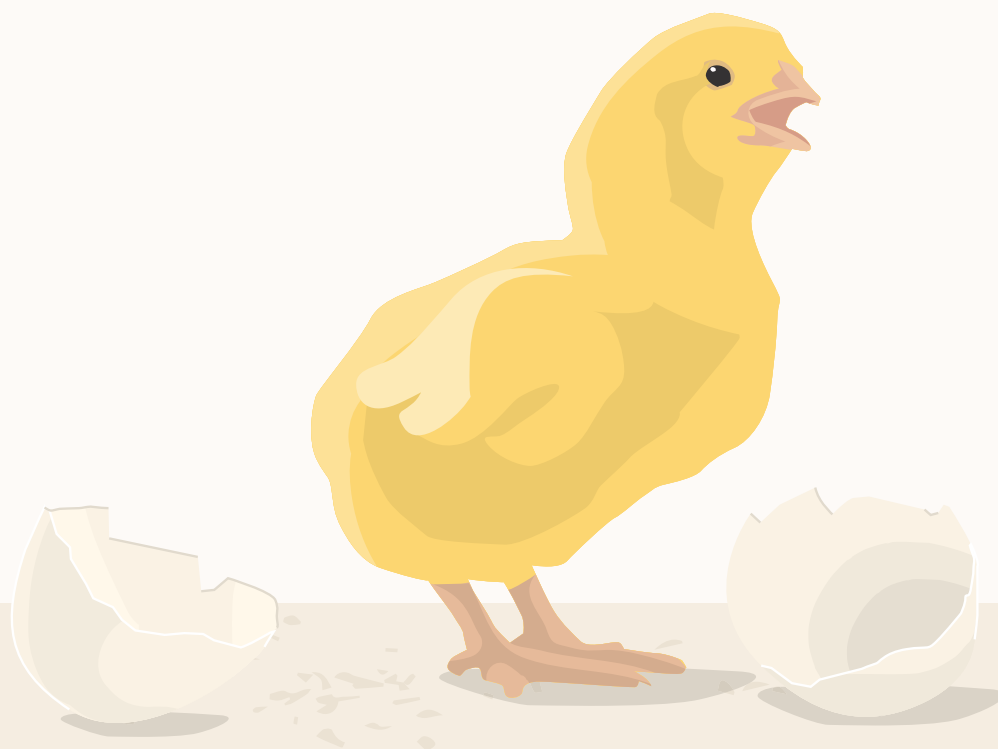




Supliment Efective Părinți Cobb

Atingerea întregului potențial al hibridului



Performanțe efective părinți Cobb 500

Vârsta la 3% producție	Săpt.	24	
	Zile	168	
Vârf producție	%	86	
Vârf ecloziune	%	90	
Vârsta final serie	Săpt.	60	65
	Zile	420	455
Nr. Total ouă / Găină cazată		166.4	181.3
Ouă incubabile / Găină cazată	50 g minim	160.3	174.8
Ecloziune cumulată	%	86.2	85.6
Nr. Pui / Găină cazată		138.2	149.6
Viabilitate de la 25 săpt.	%	92.8	92.3

Nivel nutrienți pentru Cobb 500

Nivel nutrienți pentru Cobb 500

Faza / Vârsta (Zile)	U.M.	Starter 0 - 28	Grower 29 - 105	Developer 106 - 1st Egg	Breeder 1 1st Egg - 266	Breeder 2 > 267	Masculi*
Metabolizable Energy *	MJ/kg	11.92	11.30	11.72	11.72	11.72	11.30
	kcal/k	2850	2700	2800	2800	2800	2700
	kcal/l	1293	1225	1270	1270	1270	1225
Crude Protein	%	19.0	14.5	15.0	15.0	14.5	13.0
Calcium	%	0.95	0.95	1.20	3.00	3.20	0.95
Available Phosphorus	%	0.45	0.42	0.42	0.42	0.38	0.42
Sodium	%	0.15 - 0.24	0.15 - 0.24	0.15 - 0.24	0.15 - 0.24	0.15 - 0.24	0.15 - 0.24
Chloride	%	0.15 - 0.24	0.15 - 0.24	0.15 - 0.24	0.15 - 0.24	0.15 - 0.24	0.15 - 0.24
Potassium	%	0.60	0.60	0.60	0.60	0.60	0.60
Linoleic Acid	%	1.00	1.00	1.00	1.25	1.25	1.00

Aminoacizi digestibili

Lysine	%	0.93	0.60	0.63	0.63	0.60	0.50
Methionine	%	0.42	0.31	0.33	0.33	0.31	0.28
M + C	%	0.70	0.51	0.54	0.55	0.52	0.48
Tryptophan	%	0.20	0.13	0.14	0.14	0.13	0.12
Threonine	%	0.65	0.45	0.47	0.47	0.45	0.44
Arginine	%	0.98	0.66	0.69	0.69	0.66	0.55
Valine	%	0.67	0.45	0.47	0.47	0.45	0.38
Isoleucine	%	0.64	0.42	0.44	0.44	0.42	0.40

Dacă nivelul de energie se modifică datorită condițiilor locale, toți ceilalți nutrienți (proteină / aminoacizi), trebuie ajustați cu același raport.

Niveluri suplimentare de vitamine și microelemente pe tonă

Nutrienți	U.M.	Starter / Developer / Masculi	Efective în producție
Vit. A (Dietă porumb)	KIU	10,000	12,000
Vit. A (Dietă grâu)	KIU	11,000	13,000
Vit. D3	KIU	3,500	3,500
Vit. E	KIU	100	100
Vit. K	g	3	6
Thiamine (B1)	g	2.75	3.00
Riboflavin (B2)	g	8	13
Pantothenic Acid	g	15	20
Niacin	g	40	50
Pyridoxine (B6)	g	3	6
Folic Acid	g	2	3
Vit. B12	g	0.025	0.035
Biotin (Dietă porumb)	g	0.25	0.30
Biotin (Dietă grâu)	g	0.300	0.375
Choline	g	500	500
Manganese	g	100	120
Zinc	g	100	110
Iron	g	20 - 50	40 - 55
Copper	g	10 - 15	10 - 15
Iodine	g	1.5	2.0
Selenium	g	0.30	0.30

Tineret – Greutatea corporală și ingesta de furaj – femele Cobb 500

Săpt.	Zile	Greutatea (g)	Perioada furajare (zile)	Furaj (g)
Populare	Populare	40	Populare – 7	Ad lib sau 22
1	7	145	8 - 14	29
2	14	280	15 - 21	33
3	21	405	22 - 28	37
4	28	520	29 - 35	41
5	35	630	36 - 42	44
6	42	740	43 - 49	46
7	49	840	50 - 56	48
8	56	940	57 - 63	51
9	63	1030	64 - 70	54
10	70	1120	71 - 77	57
11	77	1210	78 - 84	60
12	84	1300	85 - 91	63
13	91	1390	92 - 98	66
14	98	1490	99 - 105	69
15	105	1590	106 - 112	73
16	112	1690	113 - 119	78
17	119	1830	120 - 126	83
18	126	1980	127 - 133	89
19	133	2140	134 - 140	97
20	140	2300	141 - 147	103

Producție - Greutatea corporală și ingesta de furaj - femele Cobb 500

Săpt.	Zile	Greutate (g)	Perioadă furajare (zile)	Furaj (g)	Furajarea pe baza producției		
					% Zilnică	g/pasăre/zi	Creștere
21	147	2540	148 – 154	106			
22	154	2600	155 – 161	110			
23	161	2850	162 – 168	114			
24	168	3000	169 – 175	118	5	118	
25	175	3130	176 – 182		15	121	3
26	182	3260	183 – 189		25	124	3
27	189	3360	190 – 196		35	130	6
28	196	3460	197 – 203	166	45	138	8
29	203	3540	204 – 210	166	55	147	9
30	210	3600	211 – 217	165	65	156	9
31	217	3645	218 – 224	164	75	164	8
32	224	3680	225 – 231	163	80	166	2
33	231	3715	232 – 238	162			
34	238	3750	239 – 245	162			
35	245	3780	246 – 252	161			
36	252	3810	253 – 259	161			
37	259	3835	260 – 266	160			
38	266	3860	267 – 273	160			
39	273	3880	274 – 280	160			
40	280	3900	281 – 287	160			
41	287	3920	288 – 294	160			
42	294	3940	295 – 301	160			
43	301	3960	302 – 308	160			
44	308	3980	309 – 315	160			
45	315	4000	316 – 322	160			

Săpt.	Zile	Greutate (g)	Perioadă furajare (zile)	Furaj (g)
46	322	4020	323 – 329	160
47	329	4040	330 – 336	160
48	336	4060	337 – 343	160
49	343	4080	344 – 350	160
50	350	4095	351 – 357	160
51	357	4110	358 – 364	160
52	364	4125	365 – 371	160
53	371	4140	372 – 378	160
54	378	4150	379 – 385	160
55	385	4160	386 – 392	160
56	392	4170	393 – 399	160
57	399	4180	400 – 406	160
58	406	4190	407 – 413	160
59	413	4200	414 – 420	160
60	420	4210	421 – 427	160
61	427	4220	428 – 434	160
62	434	4230	435 – 441	160
63	441	4240	442 – 448	160
64	448	4250	449 – 455	160
65	455	4260		

Performanțele efectivelor de părinți

Săpt.	Total ouă (%HW)	Ouă incub. (%HW)	Mortalitate Cum. (%)	% HE Săpt.	Total ouă / HH	Ouă incub. / HH
24	3.0	1.5	0.25	50.0	0.2	0.1
25	20.0	15.0	0.50	75.0	1.6	1.1
26	50.0	40.0	0.80	80.0	5.1	3.9
27	73.0	67.2	1.30	92.0	10.1	8.6
28	82.0	77.9	1.70	95.0	15.8	13.9
29	85.0	81.6	2.05	96.0	21.6	19.5
30	86.0	83.0	2.35	96.5	27.5	25.2
31	85.8	83.7	2.60	97.5	33.3	30.9
32	84.8	82.7	2.80	97.5	39.1	36.5
33	83.8	81.7	3.00	97.5	44.8	42.1
34	82.8	81.0	3.20	97.8	50.4	47.6
35	81.8	80.0	3.40	97.8	55.9	53.0
36	80.8	79.0	3.60	97.8	61.4	58.3
37	79.8	78.0	3.80	97.8	66.7	63.6
38	78.8	77.1	4.00	97.8	72.0	68.7
39	77.8	76.1	4.20	97.8	77.3	73.8
40	76.7	74.4	4.40	97.0	82.4	78.8
41	75.6	73.3	4.65	97.0	87.4	83.7
42	74.5	72.3	4.90	97.0	92.4	88.5
43	73.3	71.1	5.15	97.0	97.3	93.2
44	72.1	69.9	5.35	97.0	102.0	97.9
45	70.9	68.8	5.50	97.0	106.7	102.4
46	69.7	67.6	5.65	97.0	111.3	106.9

Săpt.	Total ouă (%HW)	Ouă incub. (%HW)	Mortalitate Cum. (%)	% HE Săpt.	Total ouă / HH	Ouă incub. / HH
47	68.5	66.4	5.80	97.0	115.8	111.3
48	67.3	65.3	5.95	97.0	120.3	115.6
49	66.1	64.1	6.10	97.0	124.6	119.8
50	64.9	63.0	6.25	97.0	128.9	123.9
51	63.6	61.7	6.35	97.0	133.1	128.0
52	62.3	60.4	6.45	97.0	137.1	131.9
53	61.0	59.2	6.55	97.0	141.1	135.8
54	59.6	57.8	6.65	97.0	145.0	139.6
55	58.2	56.5	6.75	97.0	148.8	143.3
56	56.8	55.1	6.85	97.0	152.5	146.8
57	55.4	53.7	6.95	97.0	156.1	150.3
58	54.0	52.4	7.05	97.0	159.6	153.8
59	52.5	50.9	7.15	97.0	163.1	157.1
60	51.0	49.5	7.25	97.0	166.4	160.3
61	49.5	48.0	7.35	97.0	169.6	163.4
62	47.9	46.5	7.45	97.0	172.7	166.4
63	46.3	44.9	7.55	97.0	175.7	169.3
64	44.7	43.4	7.65	97.0	178.6	172.1
65	43.1	41.8	7.74	97.0	181.3	174.8

Ecloziune Fertilitate, Greutatea puiului

Săpt.	Ecloziune (%)		Fertilitate (%)		Ecloz. din fertile (%)		Pui / HH		Greutate pui (g)
	Săpt.	Cum.	Săpt.	Cum.	Săpt.	Cum.	Săpt.	Cum.	
24	72.0	72.0	88.0	88.0	81.8	81.8	0.1	0.1	32.7
25	77.2	76.7	90.5	90.3	85.3	85.0	0.8	0.9	33.8
26	80.0	79.0	92.8	92.1	86.2	85.9	2.2	3.1	34.7
27	82.1	80.7	94.0	93.1	87.3	86.7	3.8	6.9	35.8
28	83.8	81.9	95.0	93.8	88.2	87.3	4.5	11.4	36.9
29	85.2	82.8	95.5	94.3	89.2	87.8	4.8	16.2	37.8
30	86.4	83.6	96.0	94.7	90.0	88.3	4.9	21.1	38.6
31	87.5	84.4	96.4	95.0	90.8	88.8	5.0	26.1	39.4
32	88.5	85.0	96.6	95.3	91.6	89.2	5.0	31.0	40.0
33	89.4	85.6	96.7	95.4	92.5	89.7	5.0	36.0	40.5
34	90.0	86.1	96.7	95.6	93.1	90.1	4.9	40.9	41.0
35	90.0	86.5	96.7	95.7	93.1	90.4	4.9	45.8	41.4
36	89.9	86.8	96.7	95.8	93.0	90.6	4.8	50.6	41.9
37	89.7	87.0	96.6	95.9	92.9	90.8	4.7	55.3	42.3
38	89.5	87.2	96.6	95.9	92.7	90.9	4.6	60.0	42.6
39	89.3	87.4	96.6	96.0	92.4	91.0	4.6	64.5	42.9
40	89.0	87.5	96.5	96.0	92.2	91.1	4.4	68.9	43.2
41	88.7	87.5	96.4	96.0	92.0	91.2	4.3	73.3	43.5
42	88.4	87.6	96.3	96.0	91.8	91.2	4.3	77.5	43.8
43	88.1	87.6	96.2	96.0	91.6	91.2	4.2	81.7	44.1
44	87.7	87.6	96.1	96.0	91.3	91.2	4.1	85.8	44.3
45	87.3	87.6	96.1	96.0	90.8	91.2	4.0	89.7	44.6
46	86.9	87.6	96.0	96.0	90.5	91.2	3.9	93.6	44.9

Săpt.	Ecloziune (%)		Fertilitate (%)		Ecloz. din fertile (%)		Pui / HH		Greutate
	Săpt.	Cum.	Săpt.	Cum.	Săpt.	Cum.	Săpt.	Cum.	pui (g)
47	86.5	87.5	95.8	96.0	90.3	91.1	3.8	97.4	45.1
48	86.1	87.5	95.5	96.0	90.2	91.1	3.7	101.1	45.4
49	85.6	87.4	95.3	96.0	89.8	91.1	3.6	104.7	45.6
50	85.1	87.3	95.0	96.0	89.6	91.0	3.5	108.2	45.8
51	84.6	87.2	94.8	95.9	89.2	91.0	3.4	111.6	46.0
52	84.1	87.2	94.5	95.9	89.0	90.9	3.3	115.0	46.2
53	83.6	87.1	94.2	95.8	88.7	90.8	3.2	118.2	46.4
54	83.1	86.9	93.8	95.8	88.6	90.8	3.1	121.3	46.5
55	82.6	86.8	93.3	95.7	88.5	90.7	3.0	124.4	46.6
56	82.0	86.7	92.7	95.6	88.5	90.7	2.9	127.3	46.8
57	81.5	86.6	92.2	95.6	88.4	90.6	2.9	130.2	46.9
58	81.0	86.5	91.7	95.5	88.3	90.6	2.8	133.0	47.0
59	80.6	86.3	91.3	95.4	88.3	90.5	2.7	135.6	47.2
60	80.1	86.2	90.8	95.3	88.2	90.5	2.6	138.2	47.3
61	79.7	86.1	90.4	95.2	88.2	90.4	2.5	140.7	47.5
62	79.2	86.0	89.9	95.1	88.1	90.4	2.4	143.1	47.6
63	78.7	85.8	89.4	95.0	88.0	90.4	2.3	145.3	47.7
64	78.3	85.7	89.0	94.9	88.0	90.3	2.2	147.5	47.9
65	77.8	85.6	88.5	94.8	87.9	90.3	2.1	149.6	48.0

Greutatea oului

Săpt.	Greutate ou (g)	Săpt.	Greutate ou (g)
24	48.5	45	66.1
25	50.0	46	66.5
26	51.4	47	66.8
27	53.0	48	67.2
28	54.6	49	67.5
29	56.0	50	67.8
30	57.2	51	68.1
31	58.3	52	68.4
32	59.2	53	68.7
33	60.0	54	68.9
34	60.7	55	69.1
35	61.4	56	69.3
36	62.0	57	69.5
37	62.6	58	69.7
38	63.1	59	69.9
39	63.6	60	70.1
40	64.0	61	70.3
41	64.5	62	70.5
42	64.9	63	70.7
43	65.3	64	70.9
44	65.7	65	71.1

Diagnostic embrionar

1/2

Săpt.	Fertilitate %	Ecloziune %	Infertile	Diagnostic embrionar %			Ecloz din fertile %
				Timpuriu	Mijloc	Târziu	
24	88.0	72.0	12.0	7.3	0.5	8.2	81.8
25	90.5	77.2	9.5	6.0	0.5	6.8	85.3
26	92.8	80.0	7.2	5.7	0.5	6.6	86.2
27	94.0	82.1	6.0	5.4	0.5	6.0	87.3
28	95.0	83.8	5.0	5.0	0.5	5.7	88.2
29	95.5	85.2	4.5	4.4	0.5	5.4	89.2
30	96.0	86.4	4.0	4.2	0.5	4.9	90.0
31	96.4	87.5	3.6	3.9	0.5	4.5	90.8
32	96.6	88.5	3.4	3.5	0.5	4.1	91.6
33	96.7	89.4	3.3	3.3	0.5	3.5	92.5
34	96.7	90.0	3.3	2.8	0.5	3.4	93.1
35	96.7	90.0	3.3	2.8	0.5	3.4	93.1
36	96.7	89.9	3.3	2.9	0.5	3.4	93.0
37	96.6	89.7	3.4	2.9	0.5	3.5	92.9
38	96.6	89.5	3.4	3.0	0.5	3.6	92.7
39	96.6	89.3	3.4	3.1	0.5	3.7	92.4
40	96.5	89.0	3.5	3.2	0.5	3.8	92.2
41	96.4	88.7	3.6	3.3	0.5	3.9	92.0
42	96.3	88.4	3.7	3.4	0.5	4.0	91.8
43	96.2	88.1	3.8	3.5	0.5	4.1	91.6
44	96.1	87.7	3.9	3.6	0.5	4.3	91.3
45	96.1	87.3	3.9	4.0	0.5	4.3	90.8
46	96.0	86.9	4.0	4.0	0.5	4.6	90.5

Diagnostic embrionar

2/2

Săpt.	Fertilitate %	Ecloziune %	Infertile	Diagnostic embrionar %			Ecloz din fertile %
				Timpuriu	Mijloc	Târziu	
47	95.8	86.5	4.2	4.1	0.5	4.7	90.3
48	95.5	86.1	4.5	4.2	0.5	4.7	90.2
49	95.3	85.6	4.7	4.4	0.5	4.8	89.8
50	95.0	85.1	5.0	4.4	0.5	5.0	89.6
51	94.8	84.6	5.2	4.6	0.5	5.1	89.2
52	94.5	84.1	5.5	4.7	0.5	5.2	89.0
53	94.2	83.6	5.8	4.7	0.5	5.4	88.7
54	93.8	83.1	6.2	4.7	0.5	5.5	88.6
55	93.3	82.6	6.7	4.7	0.5	5.5	88.5
56	92.7	82.0	7.3	4.7	0.5	5.5	88.5
57	92.2	81.5	7.8	4.7	0.5	5.5	88.4
58	91.7	81.0	8.3	4.7	0.5	5.5	88.3
59	91.3	80.6	8.7	4.7	0.5	5.5	88.3
60	90.8	80.1	9.2	4.7	0.5	5.5	88.2
61	90.4	79.7	9.6	4.7	0.5	5.5	88.2
62	89.9	79.2	10.1	4.7	0.5	5.5	88.1
63	89.4	78.7	10.6	4.7	0.5	5.5	88.0
64	89.0	78.3	11.0	4.7	0.5	5.5	88.0
65	88.5	77.8	11.5	4.7	0.5	5.5	87.9

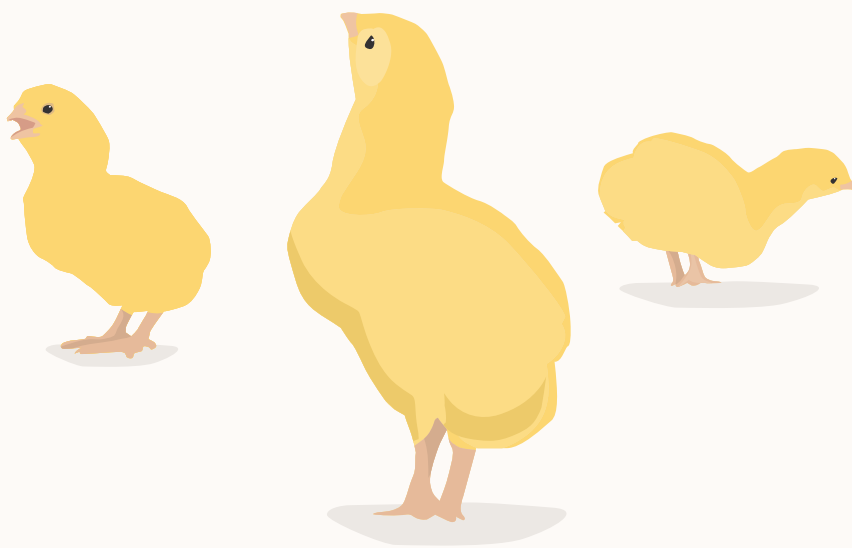
Tineret – Greutatea corporală și ingesta de furaj – Cobb 500 Masculi

Săpt.	Zile	Greutate (g)	Perioadă furajare (zile)	Furaj (g)
Populare	Populare	40	Populare - 7	23
1	7	150	8 - 14	30
2	14	335	15 - 21	35
3	21	520	22 - 28	40
4	28	690	29 - 35	45
5	35	830	36 - 42	49
6	42	965	43 - 49	53
7	49	1095	50 - 56	57
8	56	1215	57 - 63	60
9	63	1335	64 - 70	63
10	70	1450	71 - 77	67
11	77	1560	78 - 84	70
12	84	1675	85 - 91	73
13	91	1795	91 - 98	76
14	98	1920	99 - 105	79
15	105	2050	106 - 112	82
16	112	2190	113 - 119	85
17	119	2335	120 - 126	88
18	126	2485	127 - 133	91
19	133	2635	134 - 140	94
20	140	2795	141 - 147	97

Producție – Greutatea corporală și ingesta de furaj – Cobb 500 Masculi

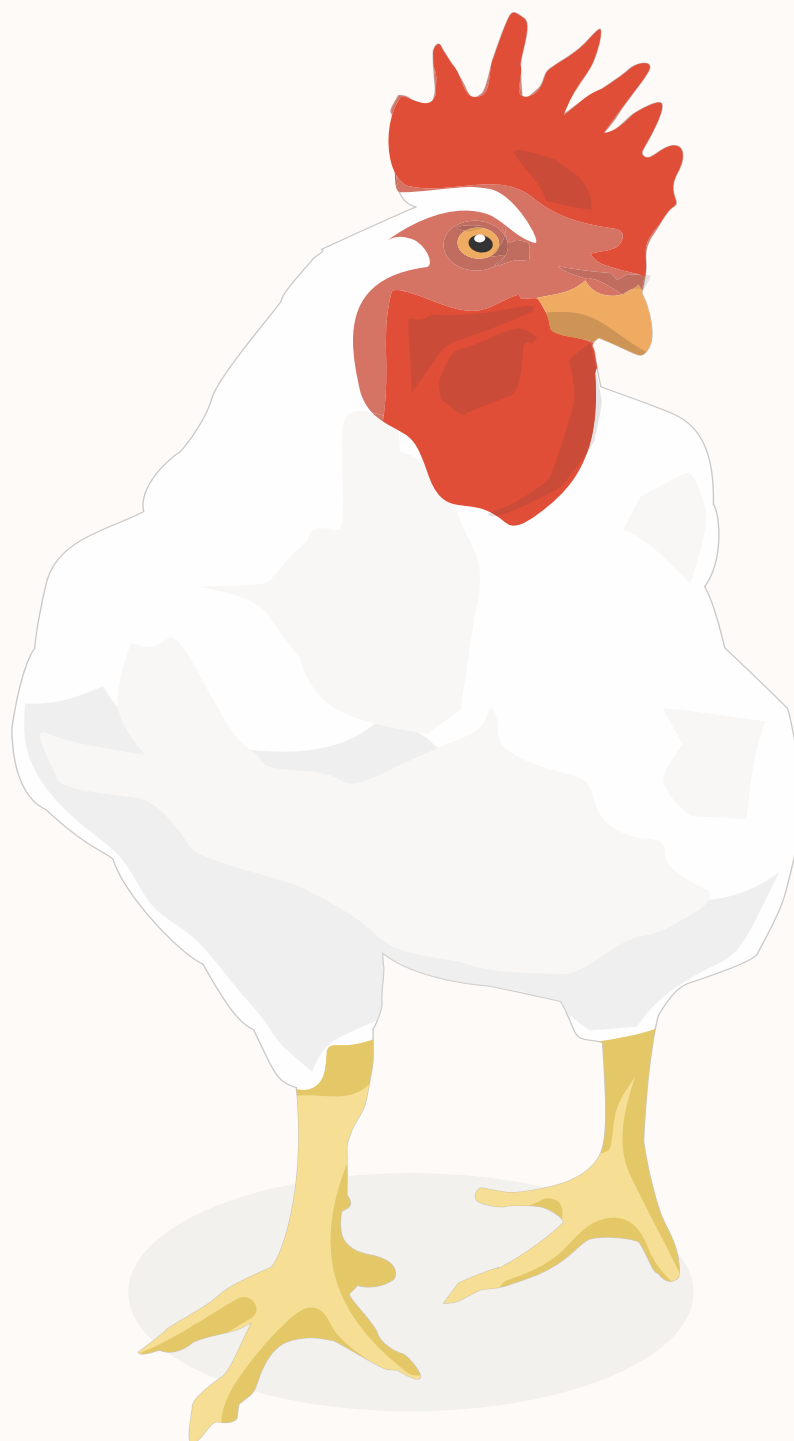
Săpt.	Zile	Greutate (g)	Perioadă furajare (zile)	Furaj (g)
21	147	3055	148 – 154	101
22	154	3235	155 – 161	105
23	161	3395	162 – 168	109
24	168	3535	169 – 175	113
25	175	3675	176 – 182	116
26	182	3805	183 – 189	119
27	189	3915	190 – 196	122
28	196	4015	197 – 203	125
29	203	4105	204 – 210	128
30	210	4185	211 – 217	130
31	217	4210	218 – 224	131
32	224	4235	225 – 231	131
33	231	4260	232 – 238	132
34	238	4285	239 – 245	133
35	245	4310	246 – 252	133
36	252	4335	253 – 259	134
37	259	4360	260 – 266	134
38	266	4385	267 – 273	135
39	273	4410	274 – 280	135
40	280	4435	281 – 287	136
41	287	4460	288 – 294	136
42	294	4485	295 – 301	137
43	301	4510	302 – 308	137

Săpt.	Zile	Greutate (g)	Perioadă furajare (zile)	Furaj (g)
44	308	4535	309 – 315	138
45	315	4560	316 – 322	139
46	322	4585	323 – 329	139
47	329	4610	330 – 336	139
48	336	4635	337 – 343	140
49	343	4660	344 – 350	140
50	350	4685	351 – 357	140
51	357	4710	358 – 364	140
52	364	4735	365 – 371	141
53	371	4760	372 – 378	141
54	378	4785	379 – 385	141
55	385	4810	386 – 392	142
56	392	4835	393 – 399	142
57	399	4860	400 – 406	143
58	406	4885	407 – 413	143
59	413	4910	414 – 420	144
60	420	4935	421 – 427	144
61	427	4960	428 – 434	145
62	434	4985	435 – 441	145
63	441	5010	442 – 448	146
64	448	5035	449 – 455	146
65	455	5060		



Supliment Efective Părinți Cobb 500

Managementul trebuie să acopere necesitățile de bază ale efectivului și, de asemenea, trebuie optimizat pentru a atinge potențialul hibridului. Suplimentul nostru reflectă potențialul genetic al hibridului Cobb 500, bazat pe numărul total de ouă și procente de ecloziune înregistrate de la 25% din cele mai bune efective Cobb din întreaga lume.



Cobb Germany Avimex GmbH
Brösenweg 80
04509 Wiedemar

Telefon: +49 (0) 9402-9307-0
E-Mail: info@cobb-germany.com

DISCLAIMER

Informațiile din această broșură se bazează pe literatura științifică, experiența practică și rezultatele de teren. Deși s-a făcut tot posibilul de a face informațiile din această broșură cât mai relevante și exacte posibil, Cobb Germania nu își asumă nicio responsabilitate pentru consecințele utilizării informațiilor furnizate în această broșură. Datele furnizate ar trebui privite ca obiective de performanță mai degrabă, decât ca specificații garantate ale standardelor.